

# 安全铺面的防滑系统



**BELZONA®**  
**4411**



贝尔佐纳 (Belzona) 4411 (花岗胶) 是一种耐磨型安全防滑系统, 可用于形成经久耐用的防滑表面。

该无溶剂型材料可与贝尔佐纳 (Belzona) 骨料结合使用, 适用于需要防滑或耐磨损保护的区域。与容易磨损的防滑胶带不同, 贝尔佐纳 (Belzona) 4411 是一种长期有效的解决方案, 可降低事故风险。

其可与钢材、混凝土、瓷砖及木材等各种表面强固粘合。贝尔佐纳 (Belzona) 4411 提供灰色与安全黄色两种选择, 有助于涂层在作业环境中保持醒目。

技术参数	混合比例 (基料:固化剂)	2 : 1 按体积计算	2.5 : 1 按重量计算
	操作时限	25°C (77°F) 30 分钟	
	储存期	5 年	
	耐干热性能	200°C (392°F)	
	粘附力 (拉伸剪切)	低碳钢: 24.1 MPa (3,500 psi)	
	覆盖率	1.25-2.3 平方米 (13.7-25 平方英尺) / 800 克	
	体积容量	713 立方厘米 (43 立方英寸) / 800 克	
	抗压强度	52.4 MPa (7,600 psi)	
	粘附力 (拉脱) * 基材失效	干混凝土: 6.41 MPa (930 psi)*	湿混凝土: 7.17 MPa (1,040 psi)*
	热变形温度	43°C (109°F)	

固化时间	温度	5°C (41°F)	15°C (59°F)	25°C (77°F)	30°C (86°F)
	少量行人通行	1 天	9 小时	4 小时	3 小时
	行车	4 天	2 天	1 天	12 小时
	化学接触	10 天	6 天	3 天	2 天

\*最新技术参数, 请参照产品技术规范 (PSS) 与使用说明书 (IFU)。



防滑



耐磨



可见度高



粘合力强



施工简便

## 主要优点：

- 防滑

该耐久、防滑材料可长期有效地降低事故风险。

- 非常醒目

贝尔佐纳 (Belzona) 4411 提供灰色与安全黄色两种选择，必要时，可确保涂层在作业环境中保持醒目。

- 极佳的粘合力

该耐磨防滑系统表现出极佳的粘合力，不会像防滑胶带一样易剥落、磨损。

- 施工简便

该系统可轻松刷涂，无需动火作业或专业工具。



投入使用一年以上的贝尔佐纳 (Belzona) 4411 特写图

## 应用范围：

- 建筑物入口
- 混凝土地面
- 甲板
- 梯级
- 装载区
- 坡道
- 安全标志
- 淋浴区/游泳池区域
- 楼梯
- 罐顶
- 瓷砖地面
- 人行道

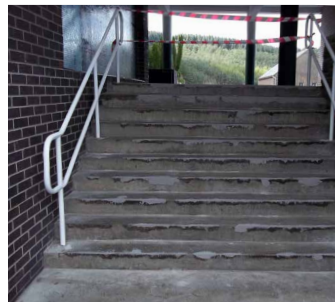
## 施工前后：



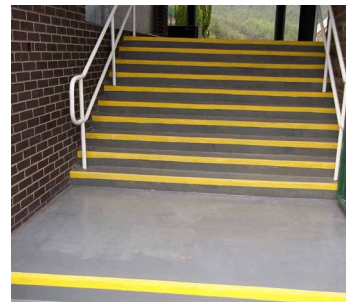
施工前的金属楼梯



施工后的金属楼梯

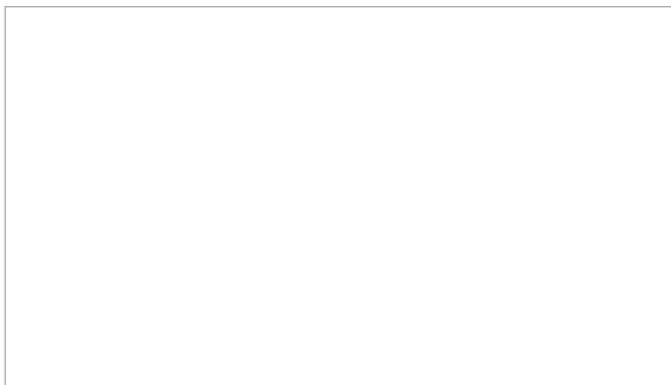


施工前的混凝土楼梯



施工后的混凝土楼梯

请联系您当地的贝尔佐纳 (Belzona) 代表，了解更多信息：



### 优质产品 - 技术支持

贝尔佐纳 (Belzona) 产品依据 ISO 9001 注册质量管理体系制造。

贝尔佐纳拥有遍及 120 个国家的全球经销商网络，总计拥有超过 140 个经销商。经过培训的技术顾问可提供当地支持、诊断问题、推荐解决方案，并提供全天候现场施工监理和建议。